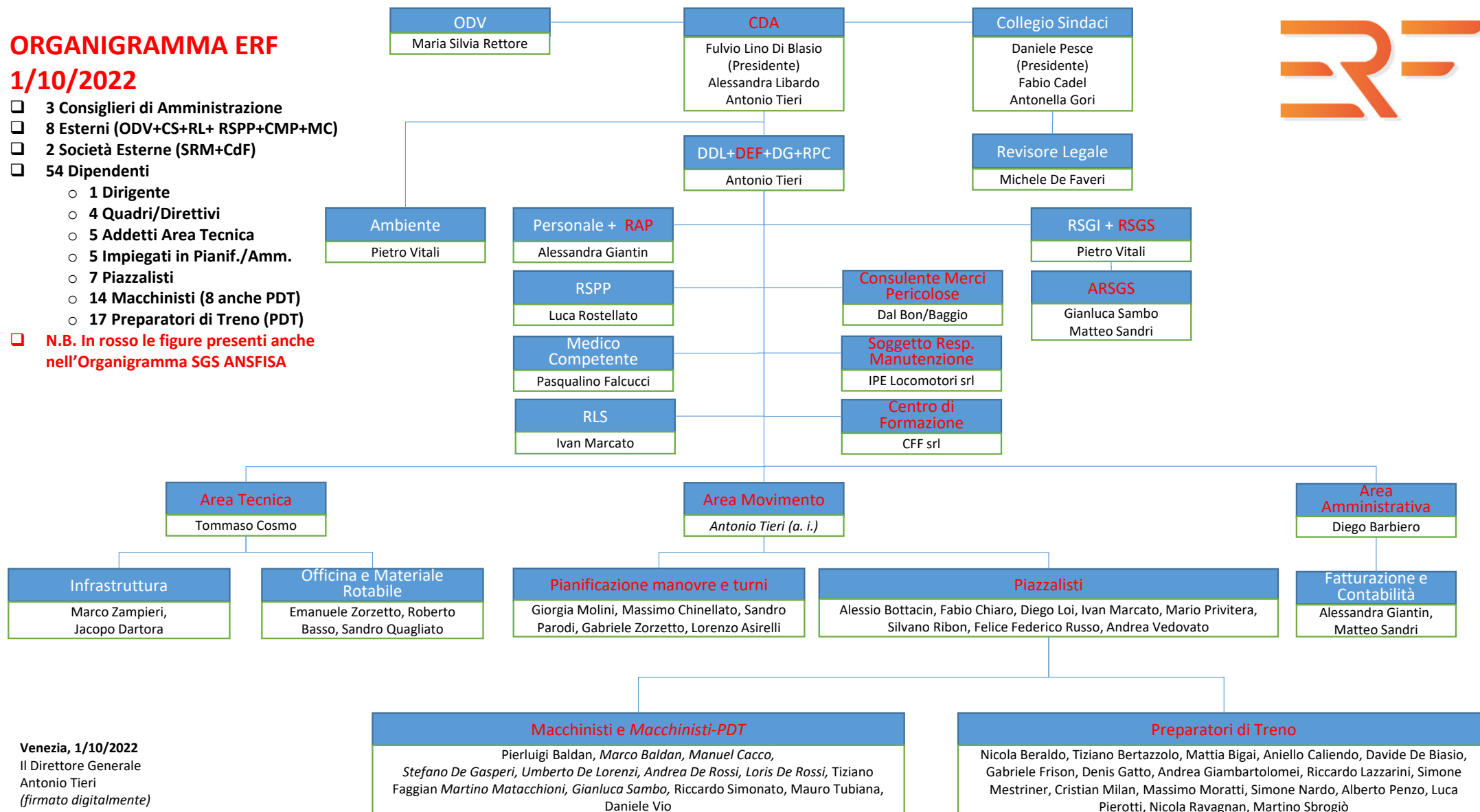




ORGANIGRAMMA ERF

1/10/2022

- ☐ 3 Consiglieri di Amministrazione
- ☐ 8 Esterni (ODV+CS+RL+ RSPP+CMP+MC)
- ☐ 2 Società Esterne (SRM+CdF)
- ☐ 54 Dipendenti
 - 1 Dirigente
 - 4 Quadri/Direttivi
 - 5 Addetti Area Tecnica
 - 5 Impiegati in Pianif./Amm.
 - 7 Piazzalisti
 - 14 Macchinisti (8 anche PDT)
 - 17 Preparatori di Treno (PDT)
- ☐ **N.B. In rosso le figure presenti anche nell'Organigramma SGS ANSFISA**



Venezia, 1/10/2022
 Il Direttore Generale
 Antonio Tieri
(firmato digitalmente)