

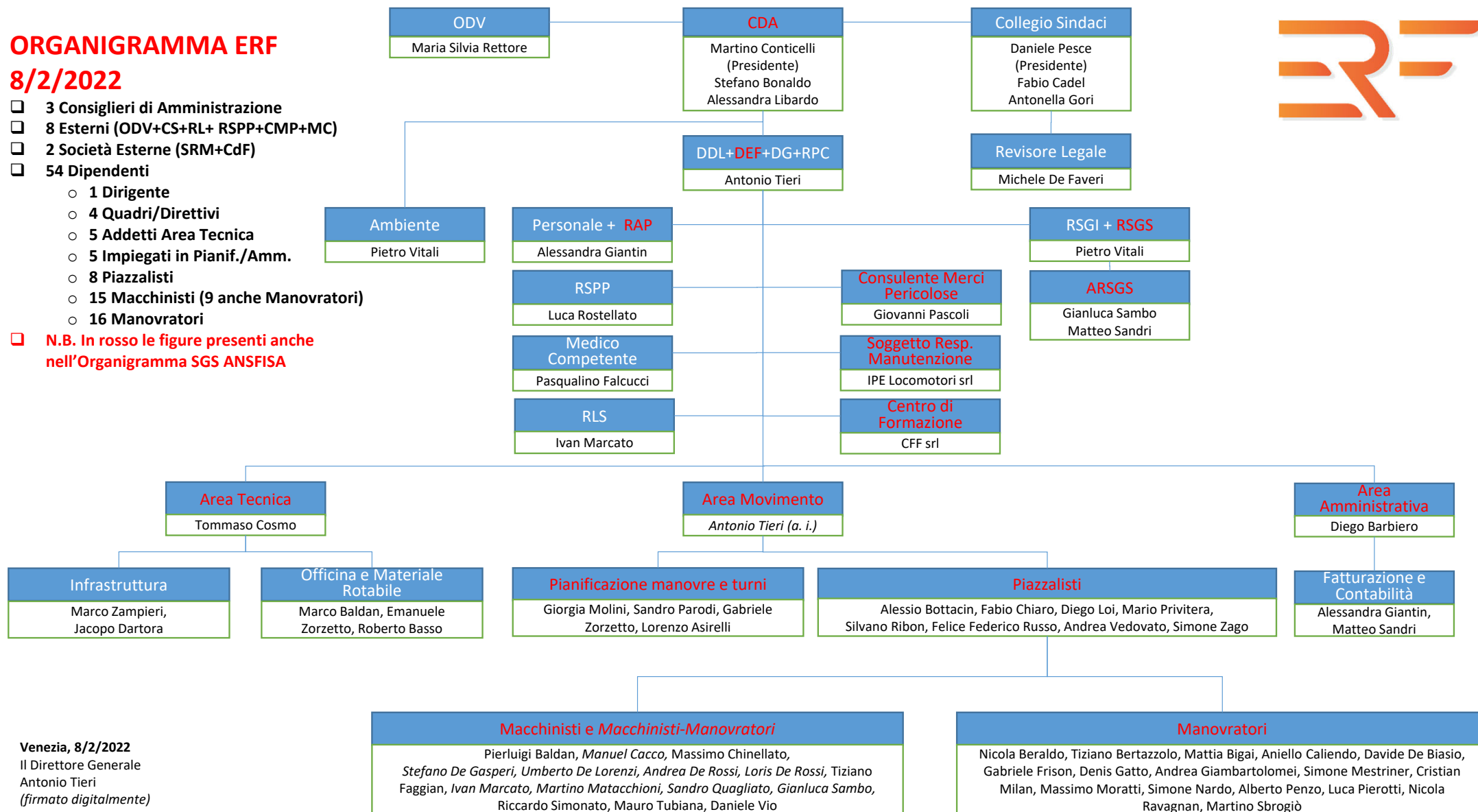


# ORGANIGRAMMA ERF

8/2/2022

- ☐ 3 Consiglieri di Amministrazione
- ☐ 8 Esterni (ODV+CS+RL+ RSPP+CMP+MC)
- ☐ 2 Società Esterne (SRM+CdF)
- ☐ 54 Dipendenti
  - 1 Dirigente
  - 4 Quadri/Direttivi
  - 5 Addetti Area Tecnica
  - 5 Impiegati in Pianif./Amm.
  - 8 Piazzalisti
  - 15 Macchinisti (9 anche Manovratori)
  - 16 Manovratori

☐ **N.B. In rosso le figure presenti anche nell'Organigramma SGS ANSFISA**



Venezia, 8/2/2022  
Il Direttore Generale  
Antonio Tieri  
(firmato digitalmente)