

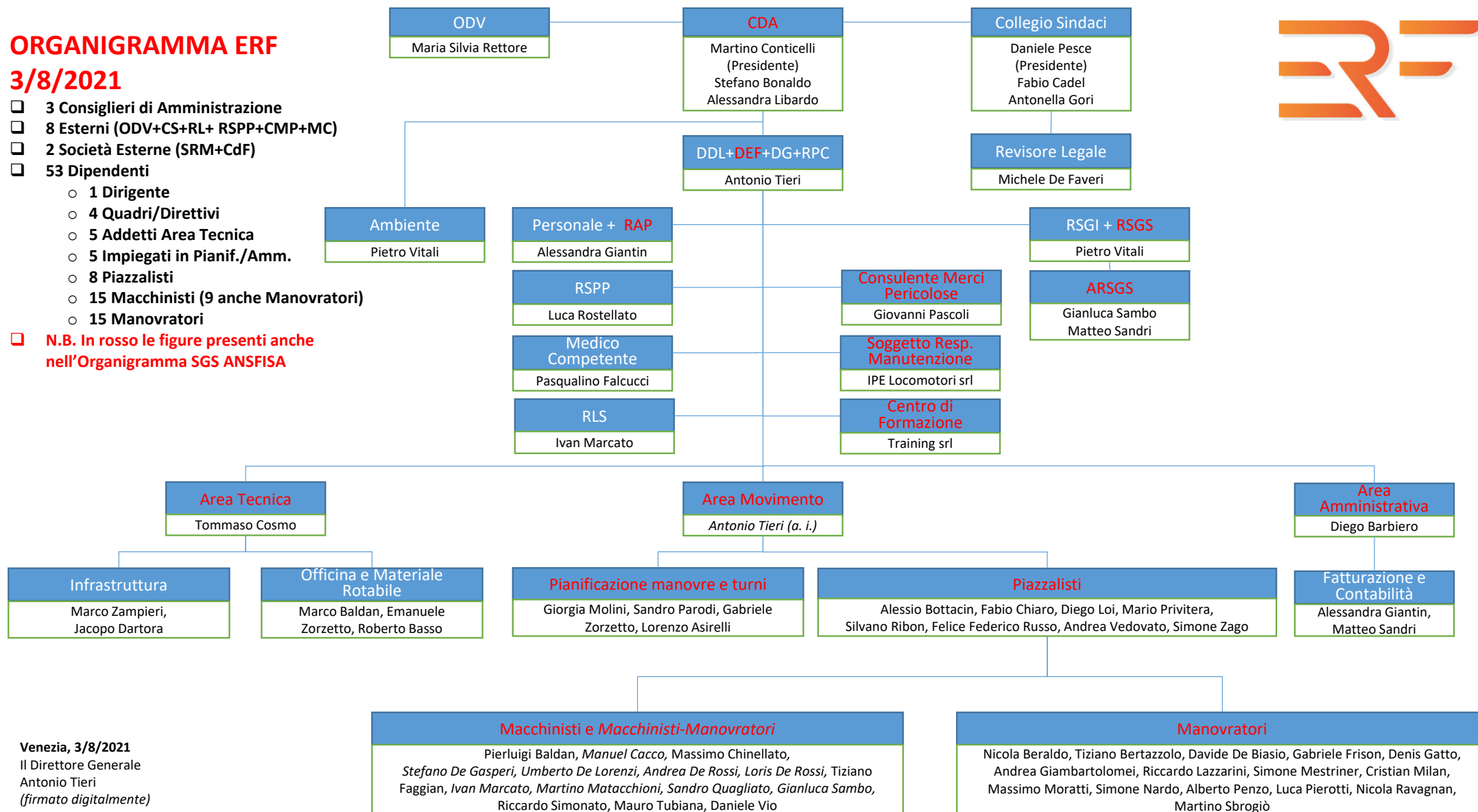


ORGANIGRAMMA ERF

3/8/2021

- ☐ 3 Consiglieri di Amministrazione
- ☐ 8 Esterni (ODV+CS+RL+ RSPP+CMP+MC)
- ☐ 2 Società Esterne (SRM+CdF)
- ☐ 53 Dipendenti
 - 1 Dirigente
 - 4 Quadri/Direttivi
 - 5 Addetti Area Tecnica
 - 5 Impiegati in Pianif./Amm.
 - 8 Piazzalisti
 - 15 Macchinisti (9 anche Manovratori)
 - 15 Manovratori

☐ **N.B. In rosso le figure presenti anche nell'Organigramma SGS ANSFISA**



Venezia, 3/8/2021
 Il Direttore Generale
 Antonio Tieri
(firmato digitalmente)