

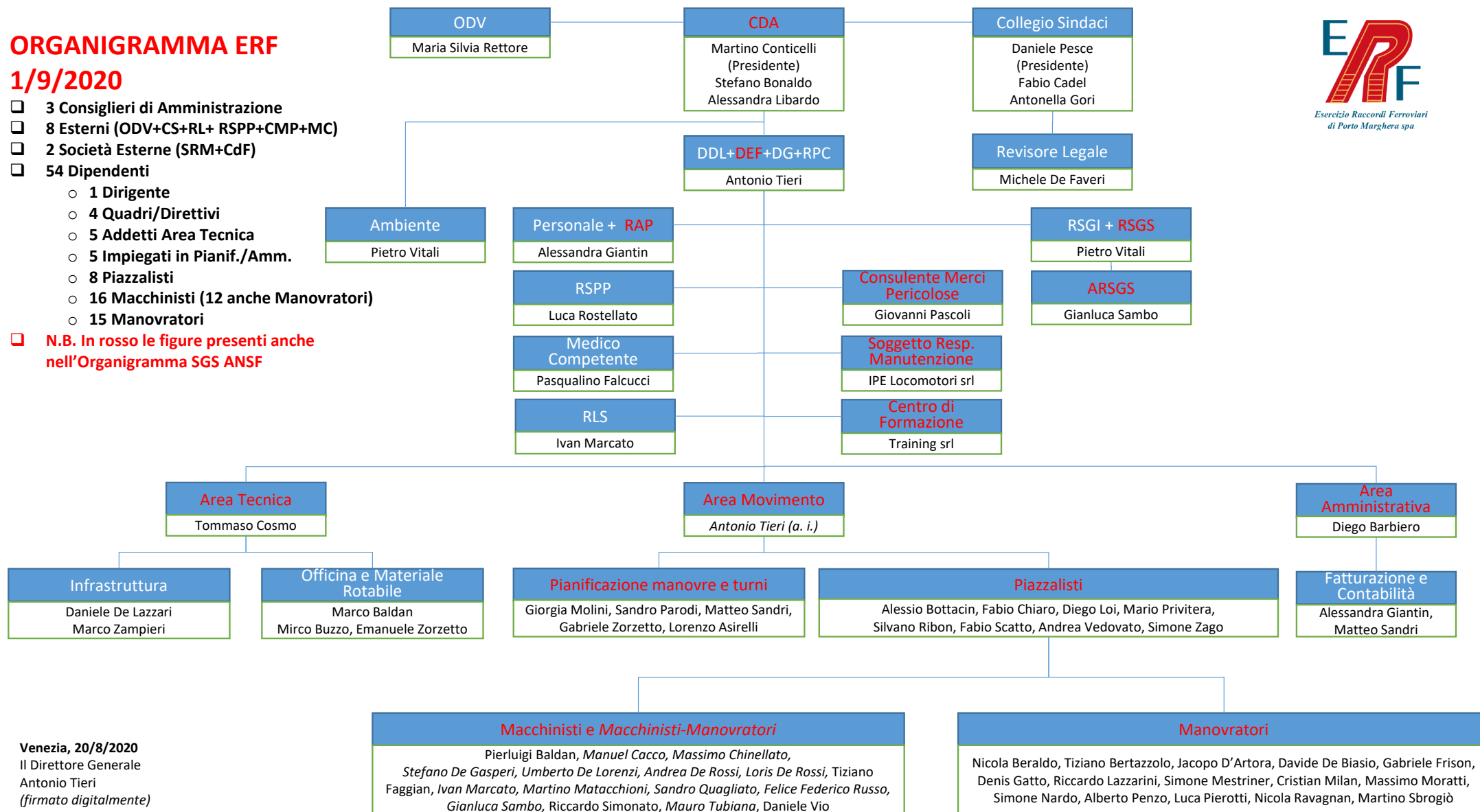
ORGANIGRAMMA ERF

1/9/2020

- ☐ 3 Consiglieri di Amministrazione
- ☐ 8 Esterni (ODV+CS+RL+ RSPP+CMP+MC)
- ☐ 2 Società Esterne (SRM+CdF)
- ☐ 54 Dipendenti

- 1 Dirigente
- 4 Quadri/Direttivi
- 5 Addetti Area Tecnica
- 5 Impiegati in Pianif./Amm.
- 8 Piazzalisti
- 16 Macchinisti (12 anche Manovratori)
- 15 Manovratori

☐ **N.B. In rosso le figure presenti anche nell'Organigramma SGS ANSF**



Venezia, 20/8/2020
Il Direttore Generale
Antonio Tieri
(firmato digitalmente)