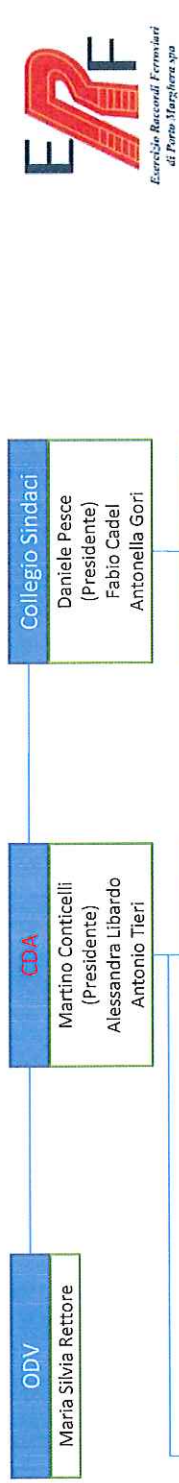


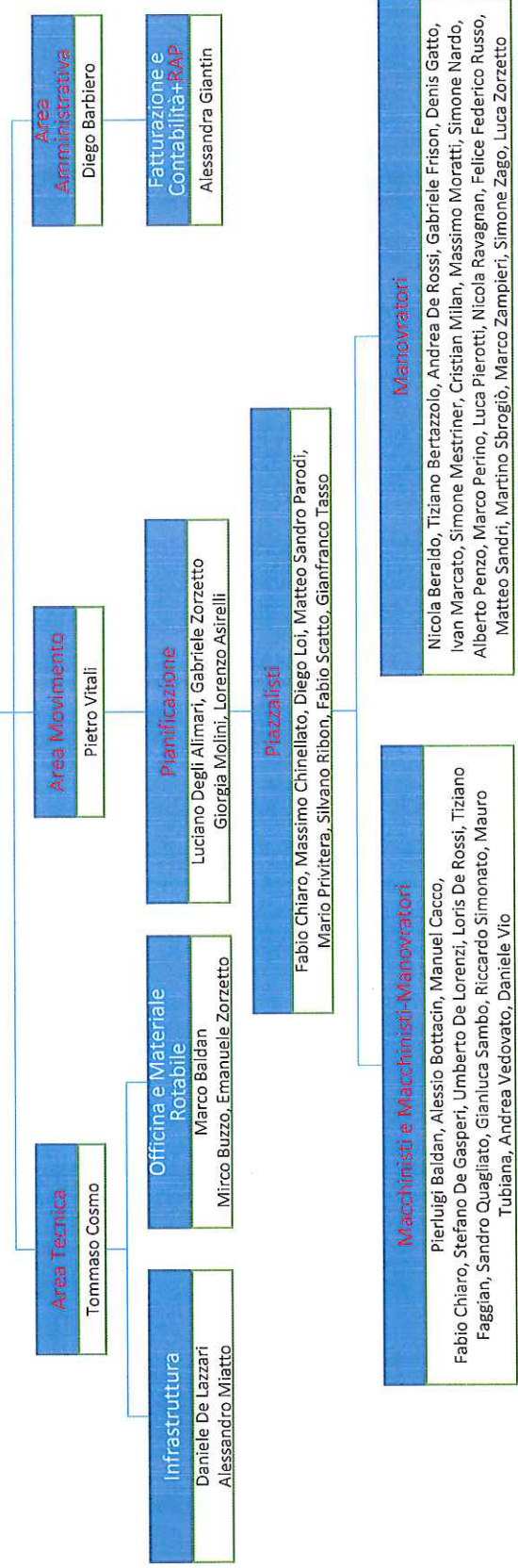
# ORGANIGRAMMA ERF

## 14/2/2018

- 3 Consiglieri di Amministrazione
- 8 Esterni (ODV+CS+RL+ RSPP+CMP+MC)
- 2 Società Esterne (SRM+CdF)
- 56 Dipendenti
  - 1 Dirigente
  - 4 Quadri
  - 5 Addetti Area Tecnica
  - 4 Impiegati in Pianificazione
  - 1 Impiegato in Amministrazione
  - 8 Piazzalisti
  - 15 Macchinisti-Manovratori
  - 18 Manovratori
- N.B. In rosso le figure presenti anche nell'Organigramma SGS ANSF**



Esercizio Iaccredi Ferroviari  
di Porto Marghera S.p.A.  
Via della Pila 119/5  
30175 PORTO MARGHERA - VENEZIA  
PI. 00837760278



Esercizio Iaccredi Ferroviari  
di Porto Marghera spa